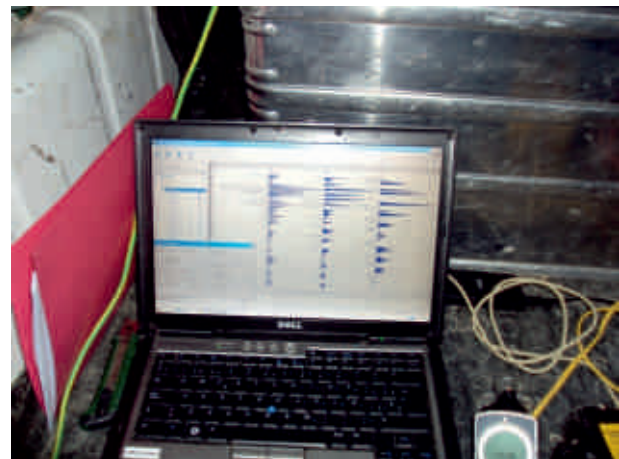
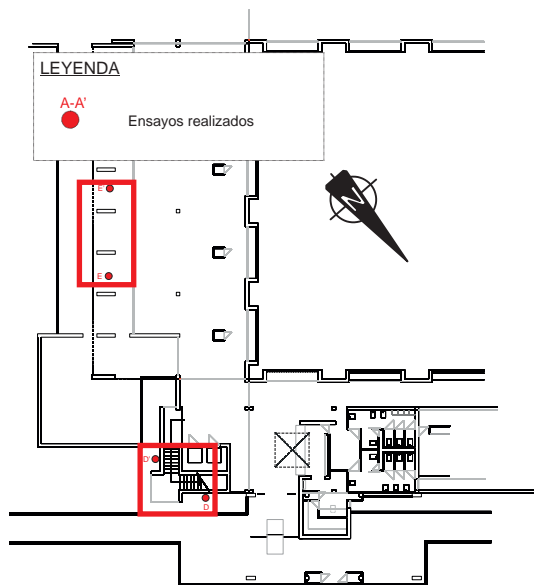
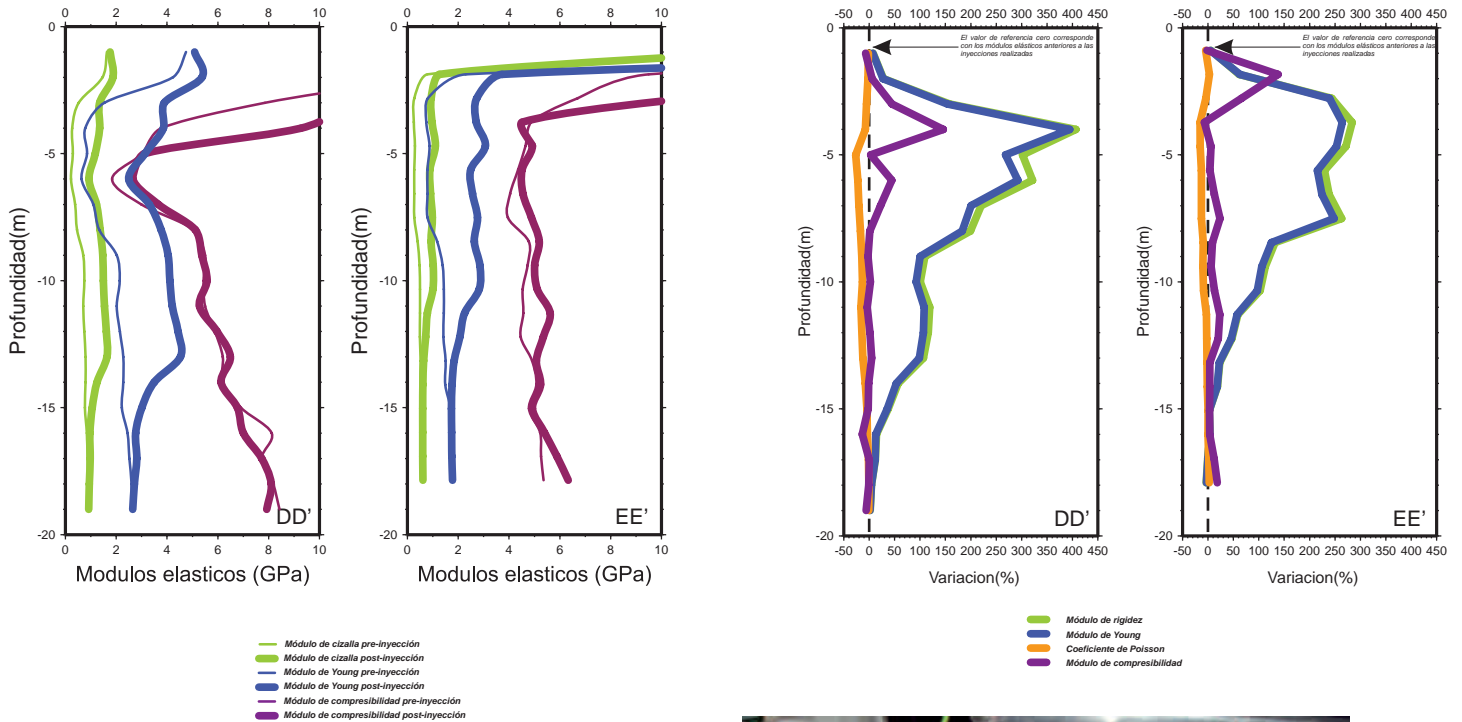


# DETERMINACIÓN DE LOS MÓDULOS ELÁSTICOS DINÁMICOS DEL TERRENO

Mediante los ensayos Cross-Hole ejecutados entre parejas de sondeos se determina de forma precisa las propiedades mecánicas del terreno y su variación tras tratamientos de mejora del terreno permitiendo evaluar en qué grado ha sido eficiente dicho tratamiento.



Señal adquirida a través de un geófono de tres componentes.