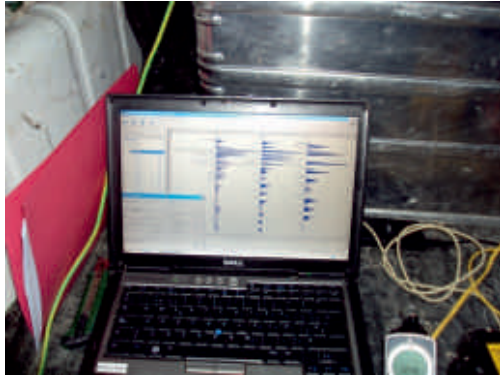


CROSS-HOLE

Técnica geofísica importante para determinar el grado de rigidez, compresión y deformación del terreno a través de la estimación de los módulos elásticos-dinámicos del terreno. Para ello se obtiene la velocidad de propagación de las ondas de compresión (ondas P) y de cizalla (ondas S), de los diferentes paquetes de terreno.

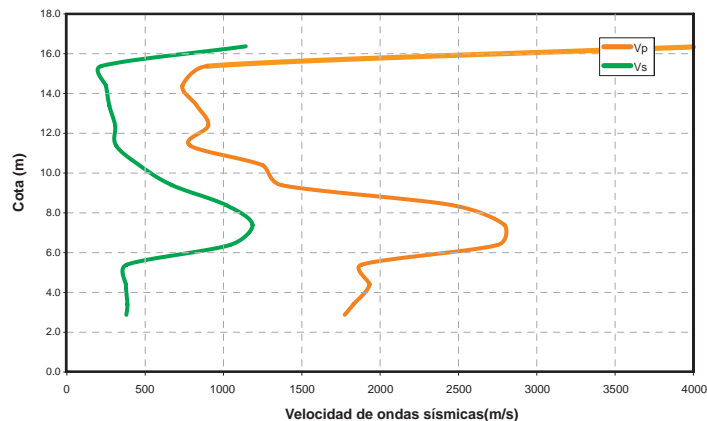


Señal adquirida a través de un geófono de tres componentes.



Imagen del equipo necesario para la realización de un ensayo Cross-Hole.

Gráfico donde se muestra la velocidad de las ondas sísmicas, obtenidas analizando directamente su tiempo de recorrido y la distancia recorrida en cada nivel de profundidad investigado.



Gráficos de los parámetros dinámicos de deformación, obtenidos con las velocidades anteriormente calculadas, y asumiendo unos valores de densidad para cada capa.

