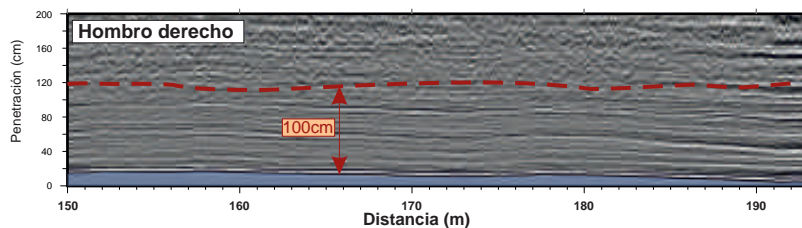
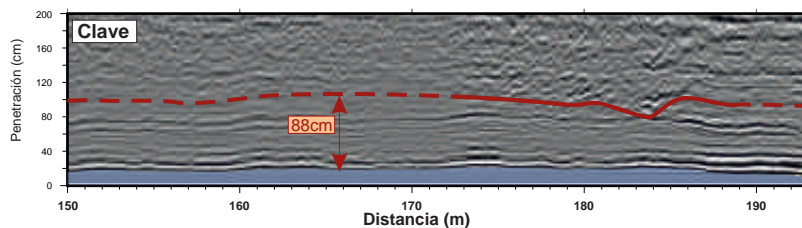
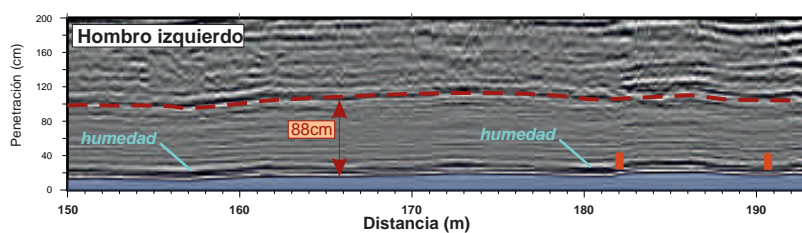


ESTUDIO DE CLAVE Y HOMBRO EN UN TÚNEL

El objetivo del presente estudio geofísico es investigar el revestimiento de los dos túneles en los hombros y clave, prestando especial atención al espesor de éste y a la presencia de coqueas y huecos en el trasdós.

Para este estudio se ha empleado una antena 3D de última generación, utilizando la tecnología step-frequency, que permiten la emisión prácticamente simultánea de pulsos electromagnéticos a diferentes frecuencias, cubriendo un ancho de banda mucho más amplio que con las antenas tradicionales. El rango de frecuencias que puede cubrir esta antena abarca desde 100 MHz hasta 3 GHz. Esto permite tener una altísima resolución en las capas más superficiales (proporcionada por las altas frecuencias) y una buena profundidad de investigación (gracias a las bajas frecuencias).



- Contacto hormigón/roca marcado por un reflector claro
- - - Contacto hormigón/roca marcado por un reflector débil
- Fractura/grieta



Para la toma de datos, la antena de geo-radar tridimensional se ha emplazado dentro de una cesta elevadora situada en el extremo de un brazo hidráulico perteneciente a una dresina de auscultación.