

ESTUDIO DE PILARES EN PUENTES

El objetivo de este estudio es determinar la profundidad máxima de empotramiento en el subsuelo de uno de los cuatro pilotes que conforman el apoyo de una de las pilas de un viaducto.

La principal aplicación para determinar la longitud de elementos de cimentación existentes tales como pilotes, muros - pantalla, etc. es la Sísmica Paralela. Para ello se determina la profundidad a la que se observa un cambio brusco en la velocidad de propagación de las ondas sísmicas P, ya que la velocidad de propagación de estas ondas en los materiales que componen los elementos de la cimentación es, por lo general, muy superior a la del medio que rodea a la cimentación.

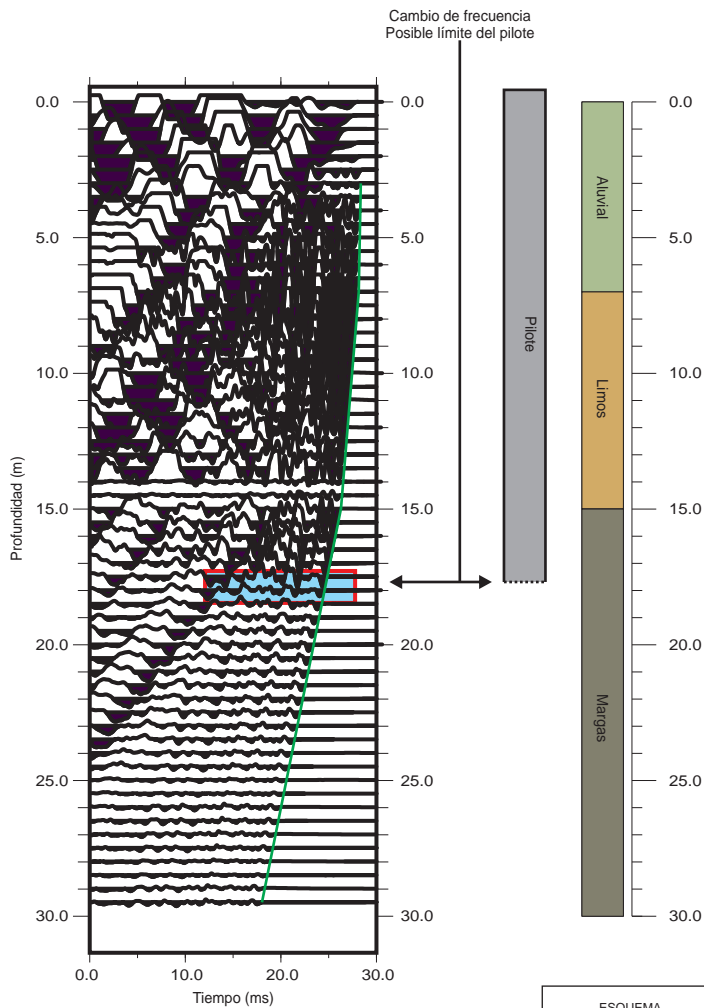


Imagen del equipo necesario para la realización de un ensayo de Sísmica Paralela.

LEYENDA
 Dromocrona de ondas P identificada

