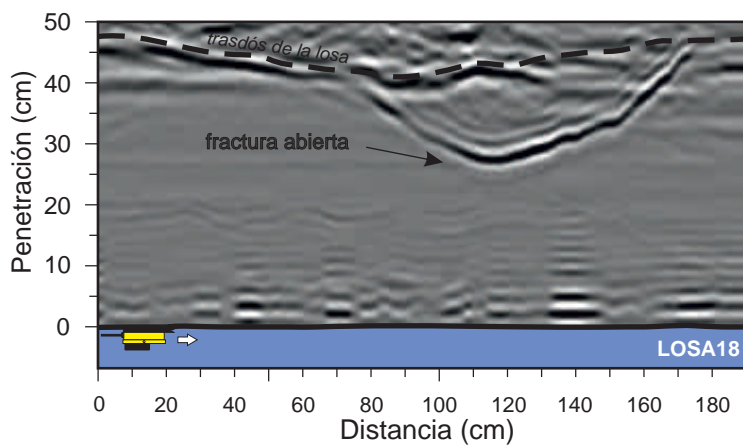
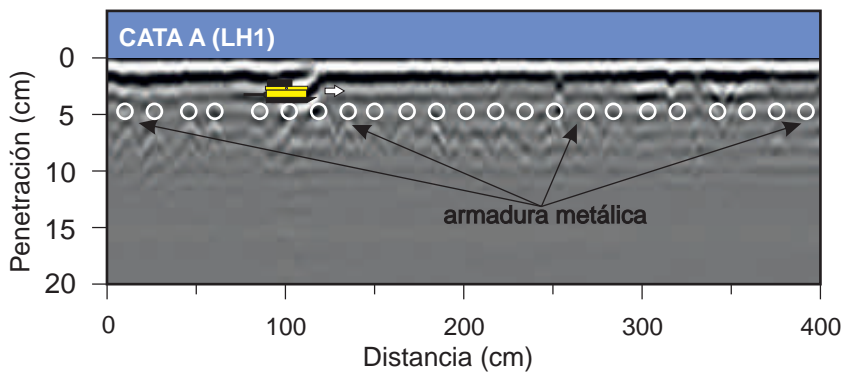
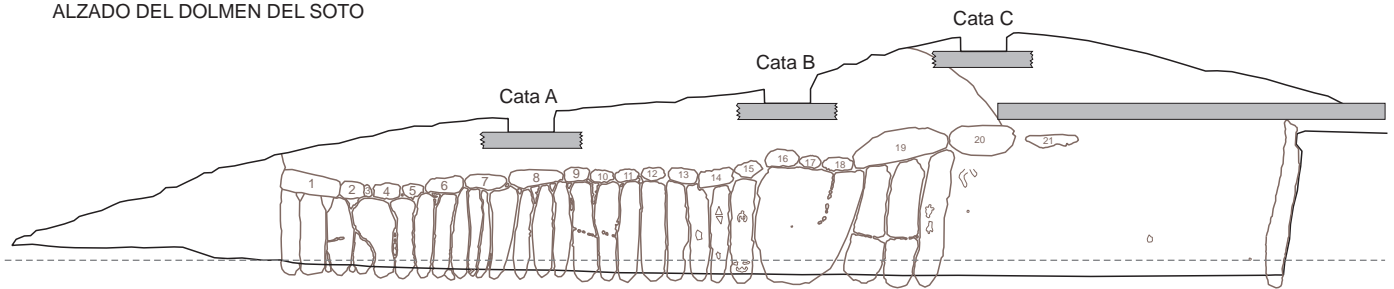


ESTUDIO DE YACIMIENTOS ARQUEOLÓGICOS

El estudio geofísico realizado ha consistido en la investigación, mediante perfiles de geo-radar, del Dolmen de Soto situado en las proximidades de la localidad de Trigueros (Huelva).

Se realizaron perfiles de Geo-radar para localizar armadura metálica en una losa de hormigón que se colocó encima del dolmen, para caracterizar las patologías en forma de grietas que se observaban, y para detectar otras grietas que no estaban documentadas.

ALZADO DEL DOLMEN DEL SOTO



Estudio realizado con antena de Geo-radar de 2,3 GHz.