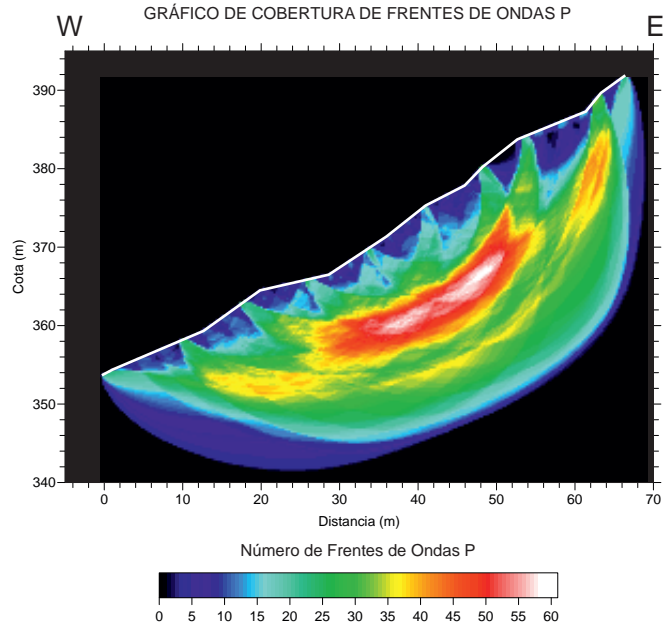
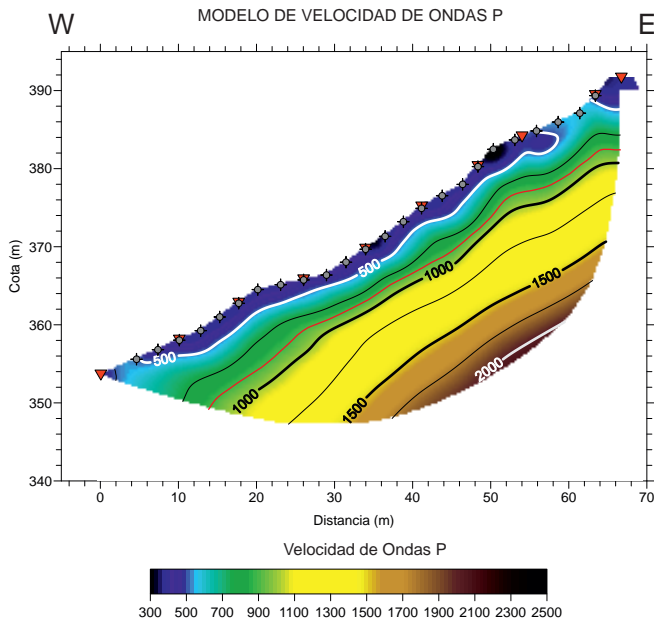


## ESTUDIO DE ZAPATAS EN PUENTES

Estudio combinado mediante Tomografía Sísmica de alta resolución y Tomografía Eléctrica de alta resolución para la caracterización sísmica y eléctrica de los materiales del subsuelo en una zona donde se prevé situar una zapata perteneciente a un puente.



Con la Tomografía Sísmica se pretende determinar el grado de ripabilidad de los materiales presentes en esta zona.

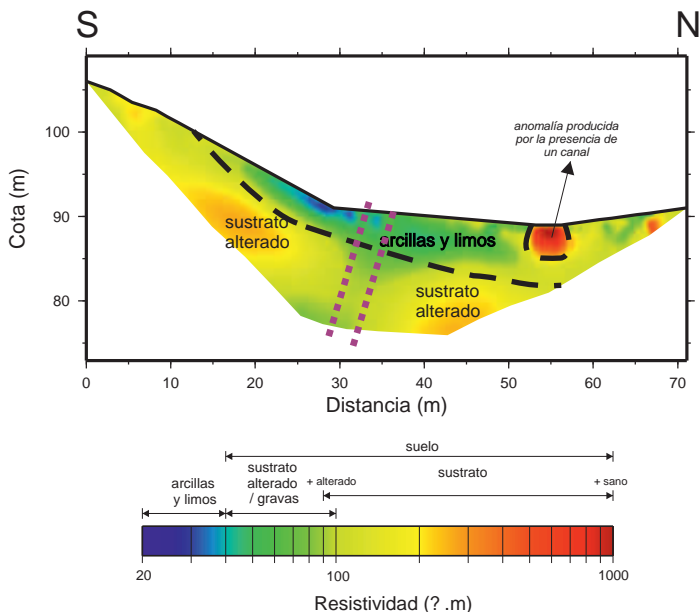


Imagen de la zapata objeto de estudio

Con la Tomografía Eléctrica se pretende caracterizar geoelectríicamente los materiales del subsuelo.