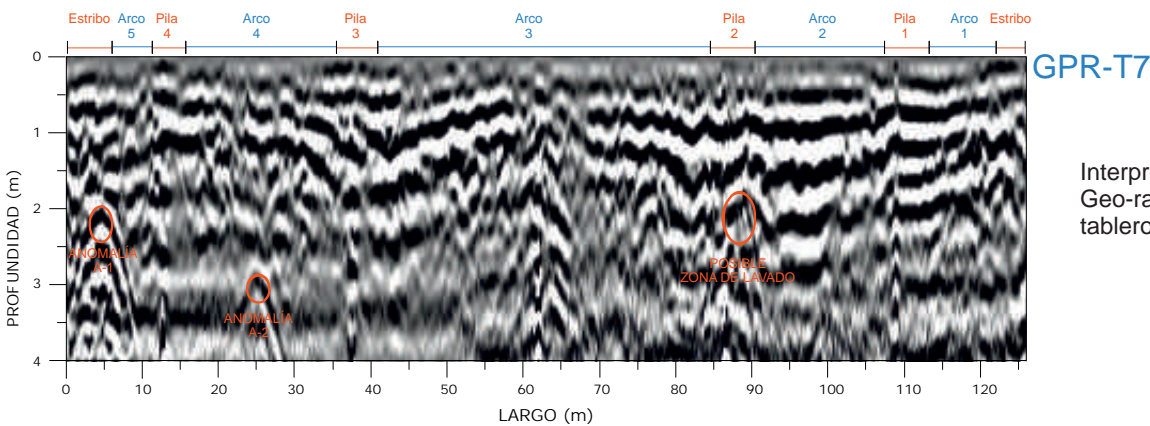


## ESTUDIO DE TABLEROS EN PUENTES

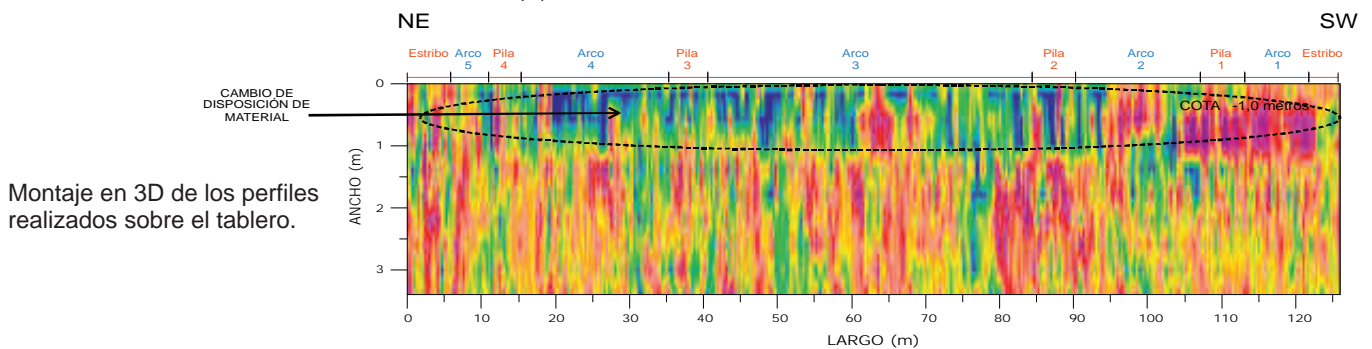
Estudio geofísico, mediante geo-radar, para el proyecto de rehabilitación del Puente de San Martín, en Toledo. Se realizaron perfiles con la antena de 100 MHz en el tablero de dicho puente, con el objetivo de identificar posibles cambios de materiales en su estructura, y localizar zonas anómalas.



Esquema de los perfiles realizados sobre el tablero del puente.



Interpretación de un perfil de Geo-radar realizado sobre el tablero del puente.



Montaje en 3D de los perfiles realizados sobre el tablero.