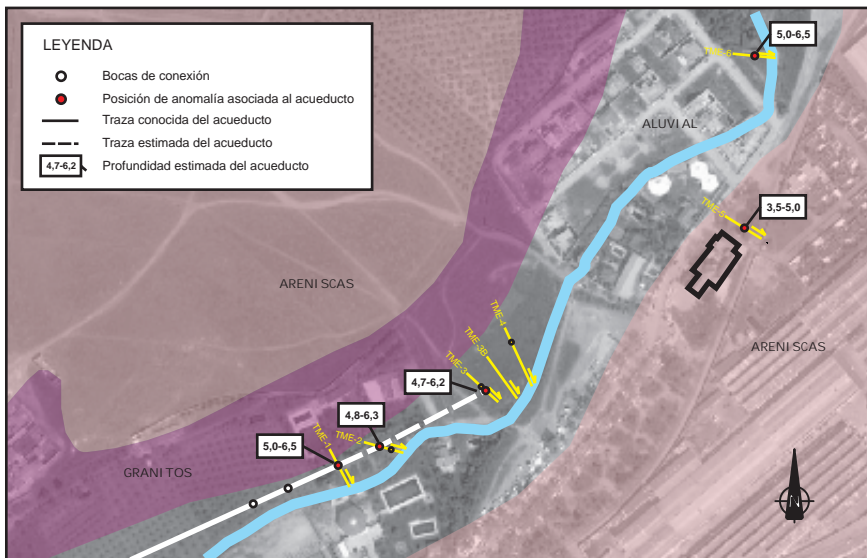
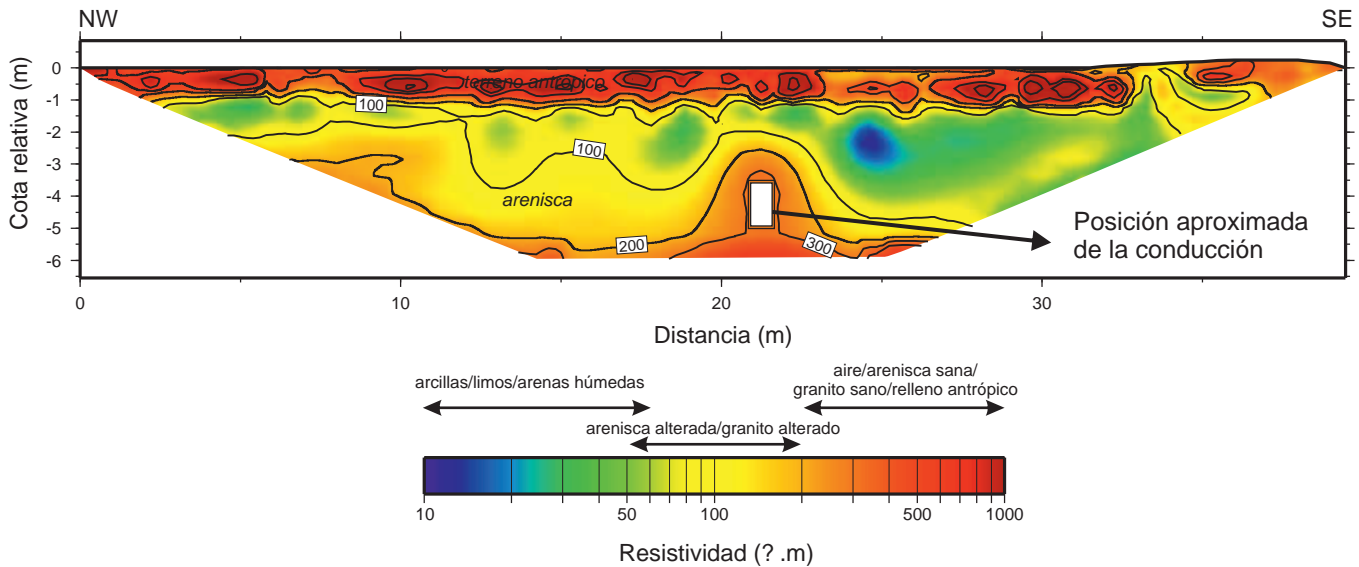


LOCALIZACIÓN DE ESTRUCTURAS ARQUEOLÓGICAS

Estudio mediante Tomografía Eléctrica para la detección de un acueducto soterrado de origen romano.

Con estos estudios se obtiene un modelo de resistividades del terreno que permite identificar los distintos materiales y estructuras que lo componen.



Localización en la zona de estudio de las posibles anomalías asociadas al acueducto.

Vista de un perfil de Tomografía Eléctrica en campo.