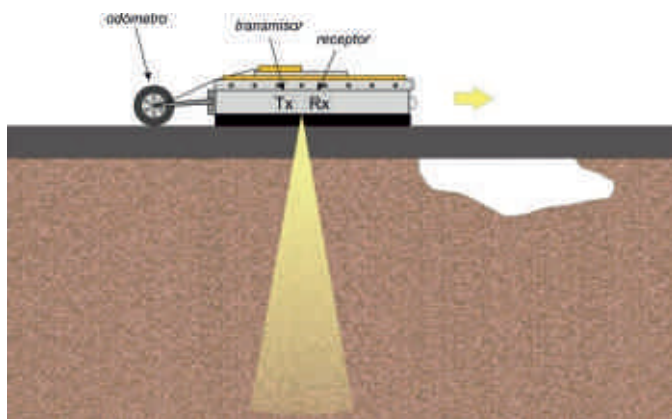
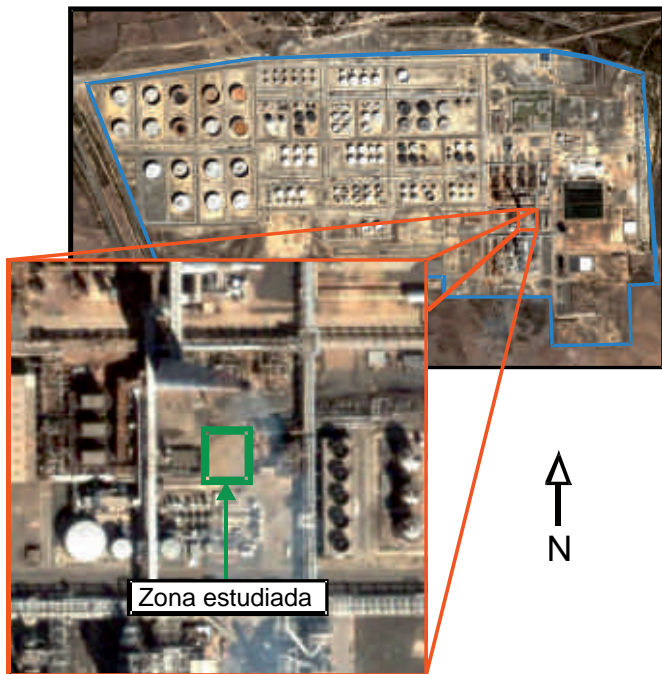


LOCALIZACIÓN DE SERVICIOS IN SITU

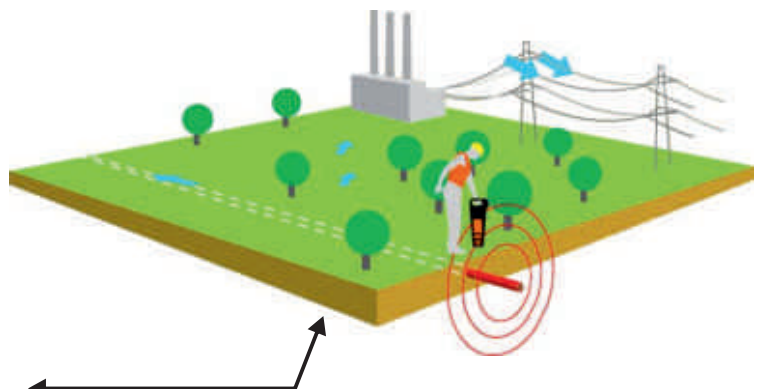
OBJETIVOS

- Inspección visual de la zona y arquetas próximas.
- Comprobación de los planos de servicios disponibles en caso de que estos existan.
- Inspección sistemática de la zona mediante las técnicas geofísicas más apropiadas.
- Estimación de la tipología de los servicios detectados, profundidades y secciones.
- Marcaje in situ de los servicios detectados y levantamiento topográfico de los mismos para planimetría.
- Elaboración de informe técnico y edición de planos de servicios.



TRABAJOS REALIZADOS

Para la localización de servicios enterrados se utilizaron las antenas geo-radar de 250 MHz y 500 MHz, y un detector de radiofrecuencia (buscables).



Esquemas de funcionamiento de la antena de Geo-radr y del busca-cables.