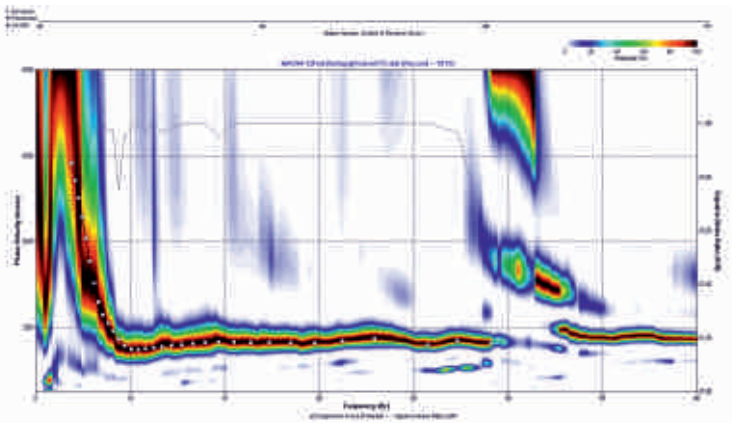
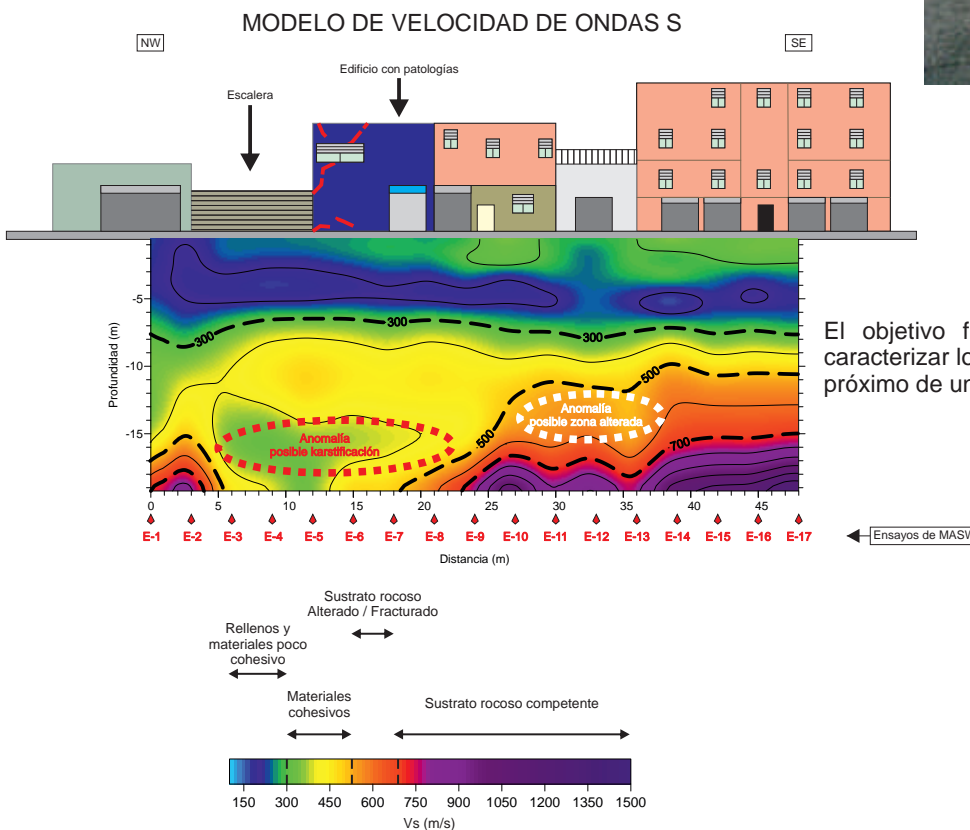


## MASW (Multichannel Analysis of Surface Waves)

En zonas urbanas la mayoría de las técnicas sísmicas convencionales están limitadas por la presencia de ruido sísmico no controlado que imposibilitan la adquisición de datos de calidad. La manera más eficiente de adquirir datos de alta calidad en zonas urbanas es mediante el estudio de todo el frente de ondas existente. La técnica de MASW, al emplear las ondas de superficie como datos de procesado, permite la adquisición de datos en zonas urbanas con resultados excelentes.



Ejemplo de espectro de amplitudes obtenido en un ensayo MASW. La línea negra indica la curva de dispersión obtenida.



El objetivo fundamental del presente estudio es caracterizar los materiales del subsuelo en el entorno próximo de una serie de edificios.