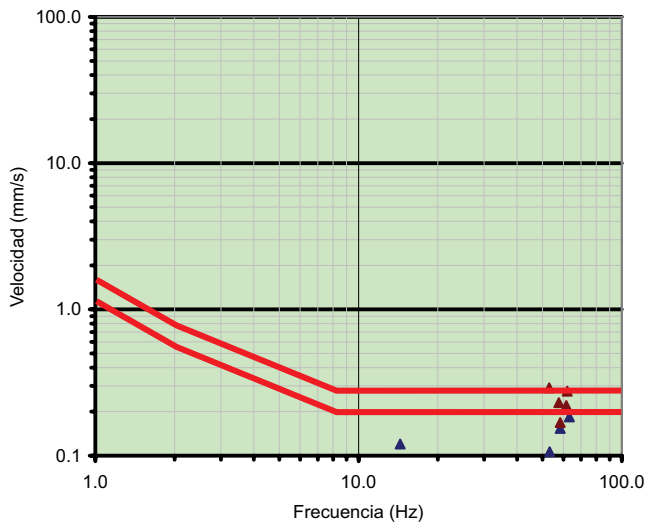


MONITORIZACIÓN DE VIBRACIONES

El objetivo del estudio es la monitorización de las vibraciones procedentes del tráfico ferroviario en un túnel de reciente construcción, que puedan afectar a la habitabilidad del edificio (afección a personas que habiten el edificio) fundamentalmente, y a la propia estructura del mismo, ya que este se encuentra temporalmente en rehabilitación. Se emplearon para el trabajo de monitorización, dos sensores triaxiales (seis canales de registro) de alta sensibilidad que fueron posicionados en tres plantas diferentes con el fin de obtener registros a distintos niveles.

AFECCIÓN PERSONAS ISO 2631-2 / INTERVALO NOCTURNO

Vector de velocidad vs. Frecuencia dominante / Noche



Vibración en Edificios - Velocidad Pico de Combinada de dirección Curvas - ISO 2631-2:1989

