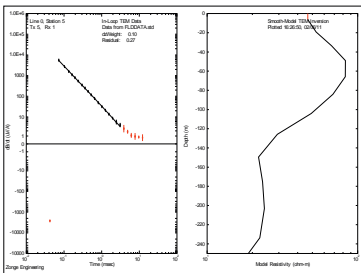


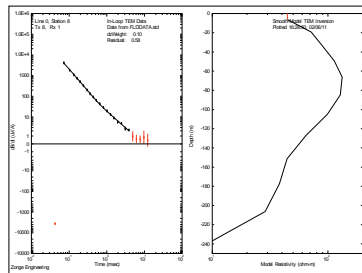
# ESTUDIO GEOFÍSICO MEDIANTE SONDEOS ELECTROMAGNÉTICOS EN EL DOMINIO DEL TIEMPO (SEDT) PARA UN ESTUDIO HIDROGEOLÓGICO

El objetivo de este estudio es complementar un estudio hidrogeológico, mediante la realización de Sondeos Electromagnéticos en el Dominio del Tiempo (SEDT) con el fin de diferenciar litologías en el subsuelo hasta una profundidad de 100 metros..

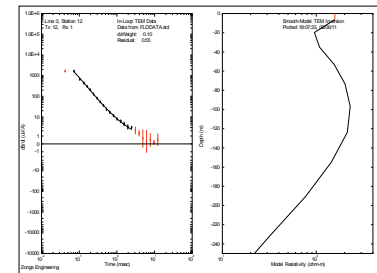
**SEDT-5**



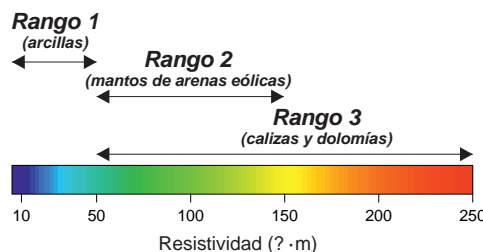
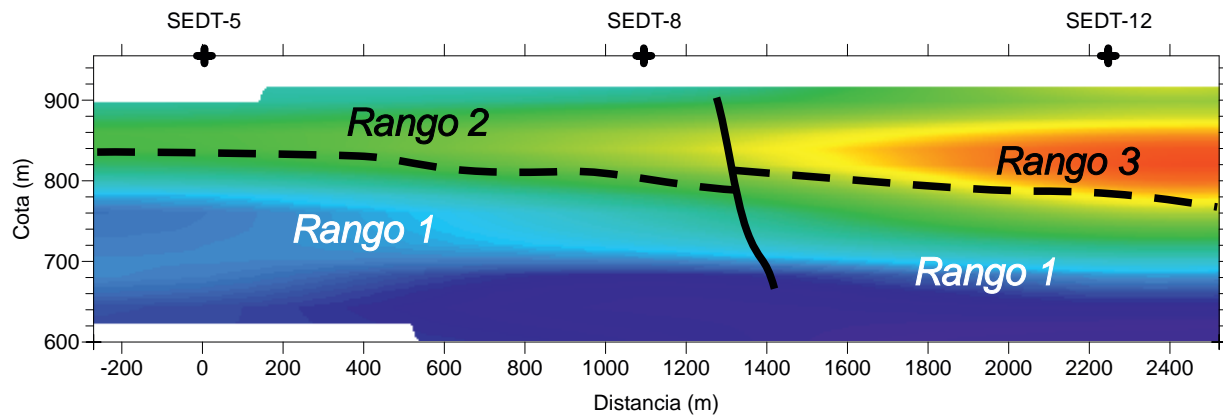
**SEDT-8**



**SEDT-12**



Modelos de resistividad eléctrica 1-D



Modelo de resistividad eléctrica 2-D