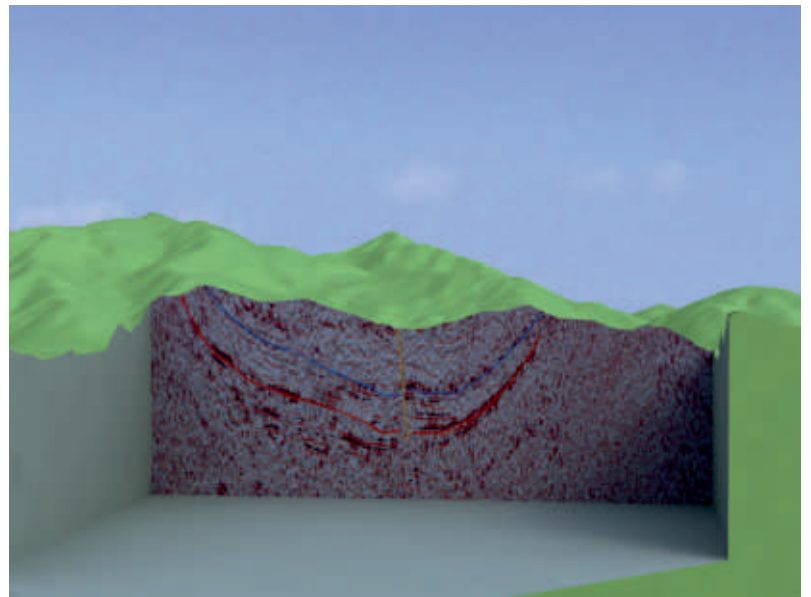


SÍSMICA DE REFLEXIÓN

La sísmica de reflexión es una herramienta geofísica muy empleada en la exploración de hidrocarburos y en geotecnia, dada su gran capacidad resolutive para el estudio del subsuelo (desde decenas a centenares de metros en profundidad).



Ejemplo de estudio de una estructura geológica en una zona de sinclinal.

