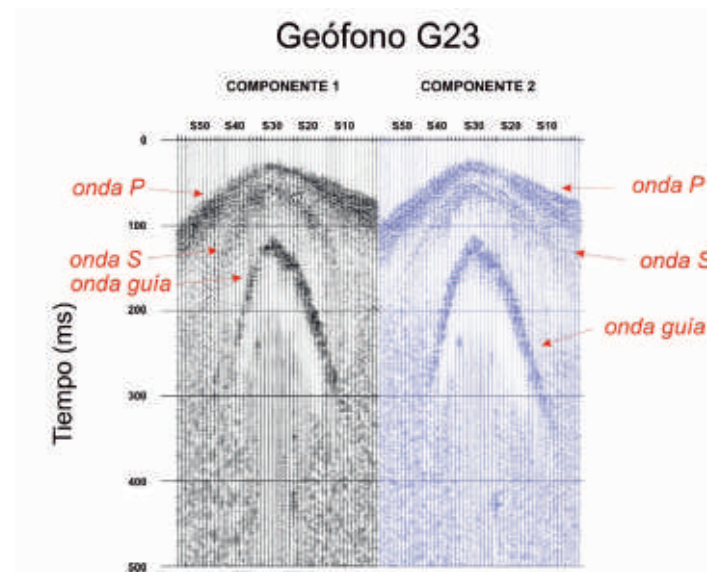
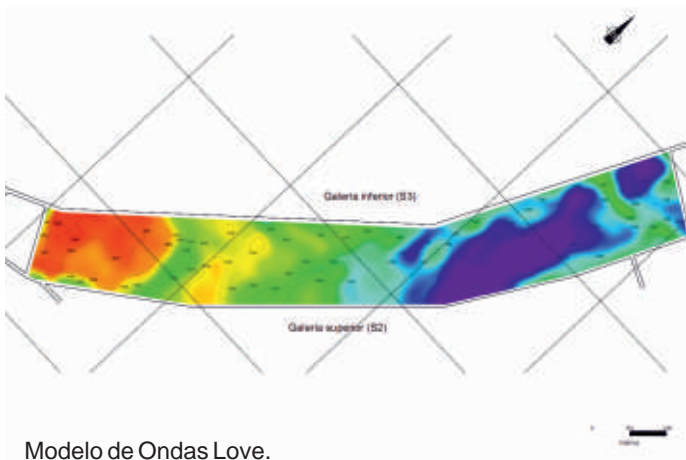


SÍSMICA EN CAPA

El método de la sísmica en capa se basa en el análisis de los registros sísmicos obtenidos a lo largo de una capa de carbón. Generalmente las capas de carbón se encuentran intercaladas entre materiales más densos y con velocidades sísmicas muy superiores; analizando las dispersión de las ondas (Love y Rayleigh) en distintos puntos de la capa de carbón es posible determinar parámetros como su espesor y localizar alteraciones estructurales.



Ejemplo de registro donde se observa la llegada de Ondas P, Ondas S y Ondas guías (Love y Rayleigh)

