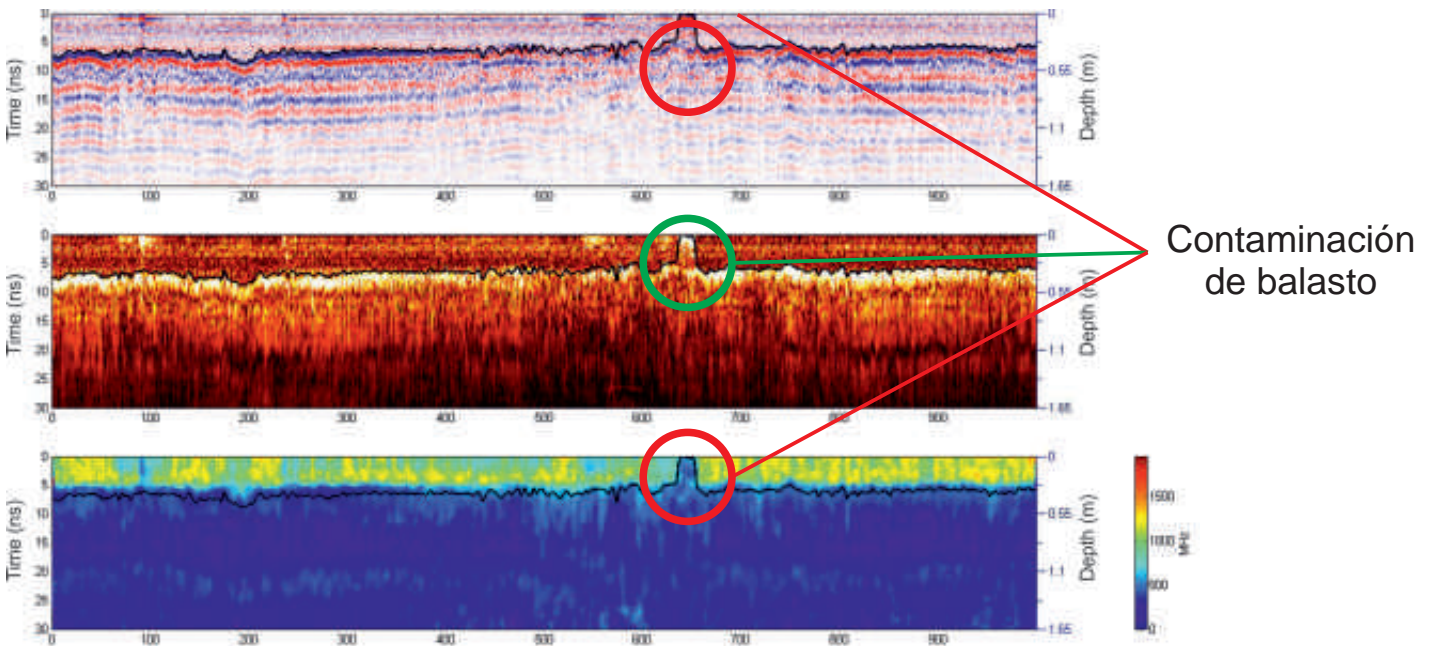


ESTUDIO DE CONTAMINACIÓN DE BALASTO

OBJETIVOS

- Localización de posibles zonas de la banqueta de balasto afectadas por contaminación de balasto.
- Estudiar en 3D el contacto entre la banqueta y la plataforma para determinar si mantiene la morfología original o se ha deformado y podría suponer un riesgo para la plataforma.



Detalle del modelode geo-radar correspondiente a un tramo de vía donde se puede apreciar una zona en las que aparece balasto contaminado.

TRABAJOS REALIZADOS

Para la investigación de la banqueta de balasto y la plataforma se ha utilizado una antena de 3D-Radar conectada a un GPS de precisión centimétrica y a un odómetro de alta precisión, cubriendo un ancho por pasada de 2,1 metros.

El equipo se puede instalar en una dresina o bien pasarlo manualmente por la vía en función de la longitud de los tramos a investigar.



Localización en plano de las zonas afectadas por la contaminación de balasto, siendo las de color rojo las más afectadas frente a las de colores verdes (zonas muy poco afectadas).