

ESTUDIO HIDROGEOLÓGICO MEDIANTE SONDA MULTIPARAMÉTRICA

'El objetivo de este estudio es la caracterización de los materiales testificados, así como la determinación de los tramos más susceptibles de aportar agua a la perforación para la posterior ubicación de filtro en los tramos más adecuados así como la eliminación de los tramos más problemáticos para la explotación del sondeo.

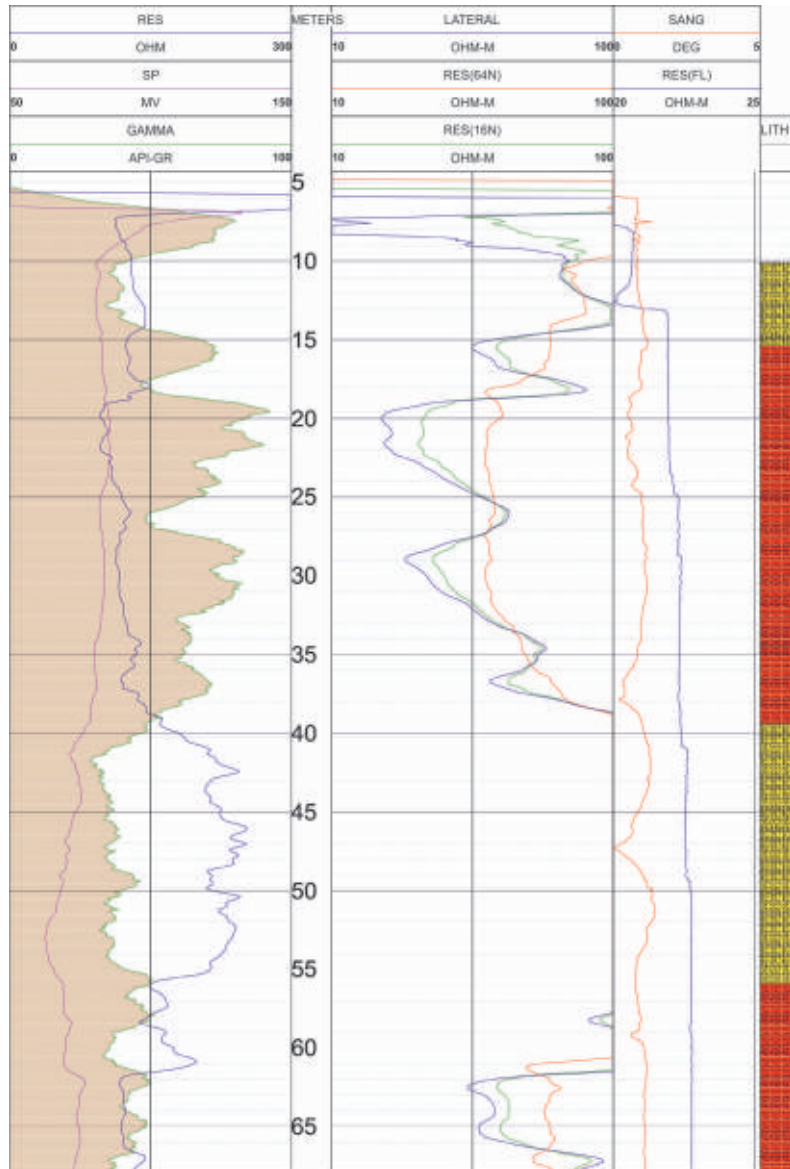


Diagrama o log del sondeo hidrogeológico investigado.